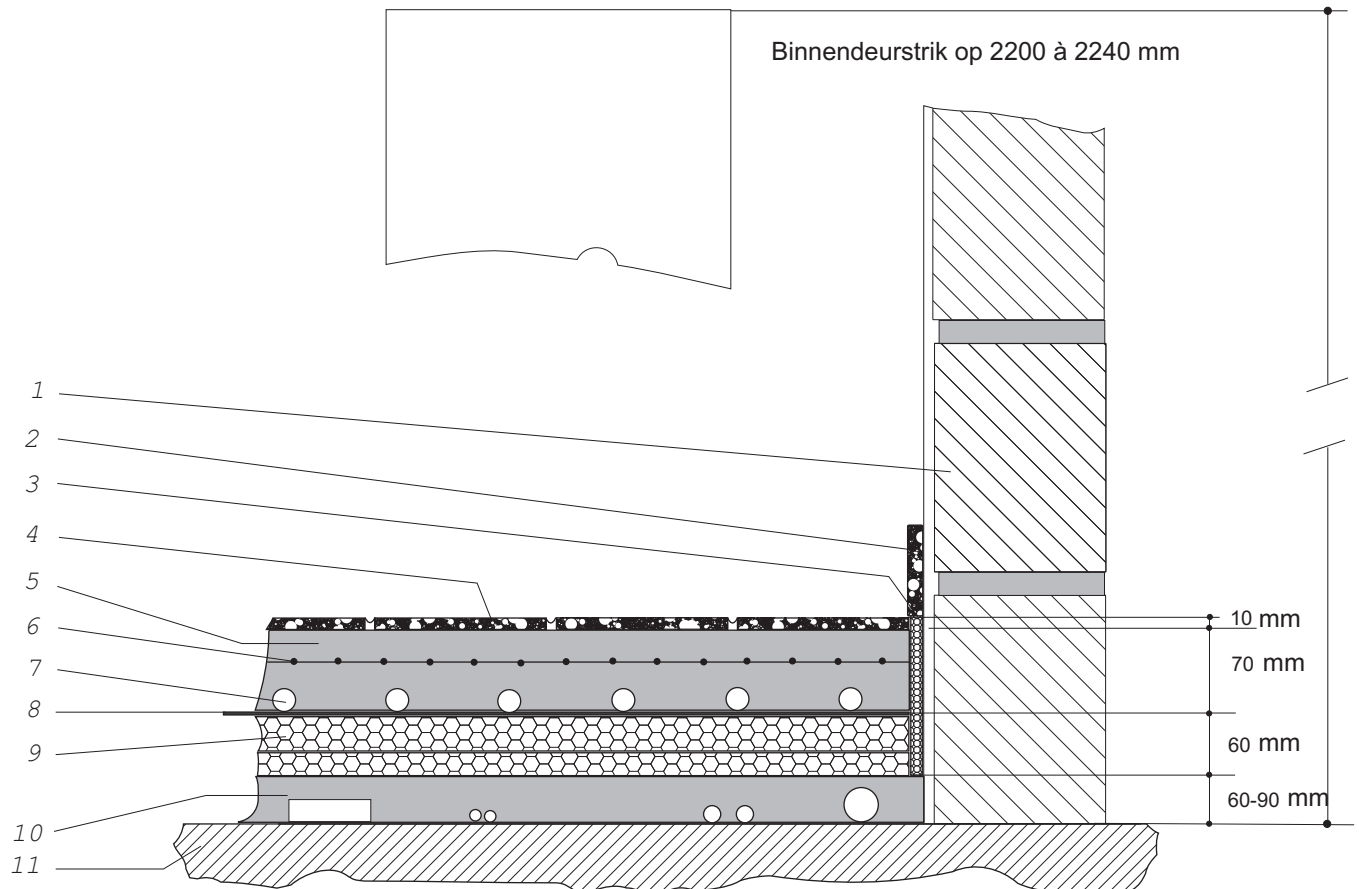


## Vloeropbouw in woningen



Legende : Steeds te volgen vanaf het nulpeil naar onder

1. Muur
2. Plint
3. Randisolatie
4. Vloertegel (Dikte afhankelijk van uw keuze)
5. Chappe 70 à 90 mm  
samenstelling: 1,5 l estrich/50 kg cement ( \* )  
verhouding cement/rijnzand: 1/5 ( \* )
6. Bewapeningsnet bijvoorbeeld 50/50 draad 2x2 mm galva ( \* )
7. Vloerverwarmingsbuis
8. Systeemfolie : reflecterend met legpatroon
9. Isolatieplaat Polystyreen PS 30 kg/m<sup>3</sup> 60 mm dikte  
of Purplaten 2x30 mm of gespoten Pur 60 mm
10. Uitvullingslaag voor elektriciteitsbuizen, waterleidingen, ventilatie, etc.  
Minimaal 60 mm, afhankelijk van de vloeropbouw
11. Ondervloer, beton/welfsel.

( \* ) Deze gegevens zijn louter informatief en moeten door de chapper getoetst worden aan de effectieve gegevens van het gebouw en de heersende regels van goed vakmanschap.